

Roxtec Wedge



EN The Roxtec Wedge is used in frames with a rectangular packing space without built-in compression. Compresses and seals the installation of cables, pipes, modules and stayplates.

- For use with Group RM frames and components
- Wedge r20 available for SRC r20 frames

ES El Roxtec Wedge se usa en marcos con aberturas internas rectangulares y sin compresión integrada. Comprime y sella la instalación de cables, tuberías, módulos y placas de separación.

- Uso con componentes del grupo RM
- Wedge r20 disponible para marcos SRC r20

CN Roxtec压紧件用于矩形开口，无内置式压紧装置。安装时可压紧和密封电缆、管道、模块和隔层板。

- 适用于 RM 系列组件
- SRC r20框架可选用r20压紧件

FR Le Wedge Roxtec est utilisé dans des cadres avec ouvertures internes rectangulaires et sans compression intégrée. Assure la compression et l'étanchéité de l'installation de câbles, modules de tuyauteries et plaques de maintien.

- Pour composants du Groupe RM
- Wedge r20 disponible pour les cadres SRC r20

DE Die Roxtec Keildichtung wird in Rahmen mit rechteckigem Innenprofil ohne integrierte Kompressionseinheit verwendet. Spannt und dichtet bei Installation von Kabeln, Rohren, Modulen und Ankerscheiben.

- Zur Verwendung mit Komponenten der Gruppe RM
- Keil r20 für SRC r20 Rahmen verfügbar

Wedge kit/parts, galvanized

楔形紧固套件/部件, 镀锌 » Keildichtungskit/-teile, verzinkt » Wedgekit/partes, galvanizado »
Kits Wedge /composants, acier galvanisé



CN	楔形紧块	外部尺寸		重量		货号
		W (毫米)	W (英寸)	(千克)	(磅)	
DE	Keildichtung	Außenmaße		Gewicht		Art.-Nr.
ES	Wedge	W (mm)	W (in.)	(kg)	(lb)	
FR	Wedge	Dim. externas		Peso		N° art.
EN	Wedge	W (mm)	W (pulgadas)	(kg)	(libra)	
	Wedge	Dim. extérieures		Poids		N° d'article
	Wedge	W (mm)	W (pouces)	(kg)	(lb)	
	Wedge	External dimensions		Weight		Art. No.
	Wedge kit galv*	W (mm)	W (in)	(kg)	(lb)	
	Wedge kit galv*	(wedge) 120	(wedge) 4.724	1.5	3.307	AWK0001201018
	Wedge 120 galv	120	4.724	0.8	1.764	ARW0001201018
	Wedge 60 galv	60	2.362	0.4	0.882	ARW0000601018

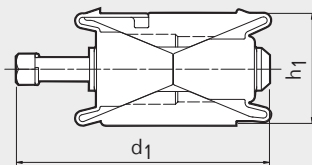
* The Wedge kit includes one Roxtec Wedge 120, five Stayplates, one Wedge Clip, one lubricant and installation instructions.

一个楔形紧固套件包括一个Roxtec楔形紧块120, 5块隔层板, 一瓶润滑脂和一本安装指南。

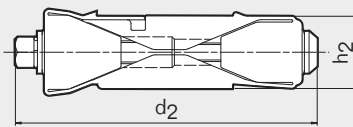
Das Keildichtungskit besteht aus einer Roxtec Keildichtung 120, fünf Ankerscheiben, einer Keildichtungsclammer, einem Gleitmittelstift und einer Montageanleitung.

El Wedgekit incluye una unidad de compresión Roxtec wedge 120, cinco placas de separación (stayplates), un Wedge Clip, un lubricante e instrucciones de instalación.

Le kit wedge comprend 1 wedge Roxtec 120, 5 plaques de maintien, 1 lubrifiant et des instructions de montage.

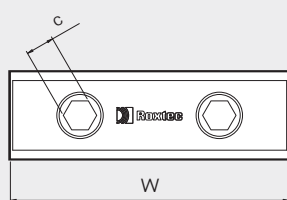


Compressed
压缩的 / Gespannt / Comprimido / Serré

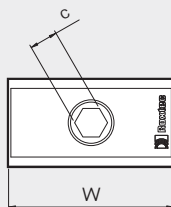


Uncompressed
没有压缩的 / Entspannt / Descomprimido / Desserré

Pos	(mm)	(in)
d ₁	109	4.291
d ₂	130	5.118
h ₁	48	1.890
h ₂	29	1.142
c	SW 13	SW 0.512



Wedge 120



Wedge 60

Note: All dimensions are nominal values

注意: 所有的尺寸都是参考值

Achtung: alle angegebenen Maße sind Nominalwerte

Nota: Todas las dimensiones son valores nominales

N.B.: toutes les dimensions sont nominales

Wedge kit/parts, acid proof stainless steel

楔形紧固套件/部件, 耐酸不锈钢 | Keildichtungskit/-teile, Edelstahl | Wedgekit/partes, acero inoxidable a prueba de ácidos | Kits wedge /composants, acier inoxydable résistant aux acides



Wedge kit AISI 316

Wedge 120 AISI 316

Wedge 60 AISI 316

CN	楔形紧块	外部尺寸		重量		货号
		W (毫米)	W (英寸)	(千克)	(磅)	
DE	Keildichtung	Außenmaße		Gewicht		Art.-Nr.
ES	Wedge	Dim. externas		Peso		Nº art.
FR	Wedge	Dim. extérieures		Poids		Nº d'article
EN	Wedge	External dimensions		Weight		Art. No.
	Wedge kit AISI 316*	(wedge) 120	(wedge) 4.724	1.5	3.307	AWK0001201021
	Wedge 120 AISI 316	120	4.724	0.8	1.764	ARW0001201021
	Wedge 60 AISI 316	60	2.362	0.4	0.882	ARW0000601021

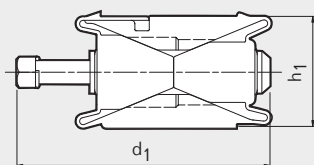
* The Wedge kit includes one Roxtec Wedge 120, five Stayplates, one Wedge Clip, one lubricant and installation instructions.

一个楔形紧固套件包括一个Roxtec楔形紧块120, 5块隔层板, 一瓶润滑脂和一本安装指南。

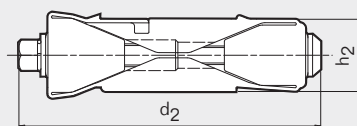
Das Keildichtungskit besteht aus einer Roxtec Keildichtung 120, fünf Ankerscheiben, einer Keildichtungsklammer, einem Gleitmittelstift und einer Montageanleitung.

El Wedgekit incluye una unidad de compresión Roxtec wedge 120, cinco placas de separación (stayplates), un Wedge Clip, un lubricante e instrucciones de instalación.

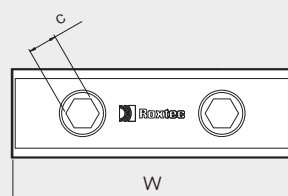
Le kit wedge comprend 1 wedge Roxtec 120, 5 plaques de maintien, 1 lubrifiant et des instructions de montage.



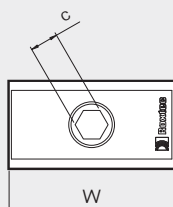
Compressed
压缩的 / Gespannt / Comprimido / Serré



Uncompressed
没有压缩的 / Enspannt / Descomprimido / Desserré



Wedge 120



Wedge 60

Pos	(mm)	(in)
d ₁	109	4.291
d ₂	130	5.118
h ₁	48	1.890
h ₂	29	1.142
c	SW 13	SW 0.512

Note: All dimensions are nominal values

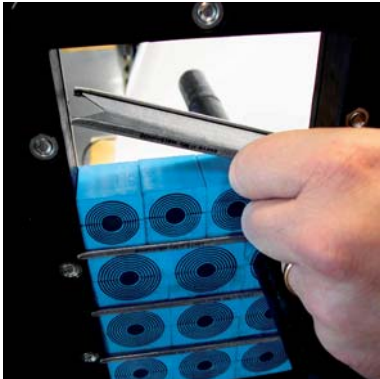
注意: 所有的尺寸都是参考值

Achtung: Alle angegebenen Maße sind Nominalwerte

Nota: Todas las dimensiones son valores nominales

N.B.: toutes les dimensions sont nominales

Roxtec C Wedge, C Stayplate



EN The Roxtec C Wedge is used in frames with a rectangular packing space without built-in compression, such as C KFO. Compresses and seals the installation of cables, pipes, modules and stayplates.

- For use with Group CM frames and components

CN Roxtec 楔形压紧块用于无内置压紧装置的矩形框架内，例如，C KFO。可压紧和密封框架内的电缆或管道、模块和隔层板。

- 适用于 CM 系列组件

DE Die Roxtec C Keildichtung wird in Rahmen mit rechteckigem Innenprofil ohne integrierte Kompressionseinheit verwendet. Spannt und dichtet bei Installation von Kabeln, Rohren, Modulen und Ankerscheiben.

- Zur Verwendung mit Komponenten der Gruppe CM

ES El Roxtec C Wedge se usa en marcos con aberturas internas rectangulares y sin compresión integrada tales como la C KFO. Comprime y sella la instalación de cables, tuberías, módulos y placas de separación.

- Uso con componentes y marcos del grupo CM

FR Le kit Wedge C Roxtec est utilisé dans les cadres avec espaces rectangulaires de remplissage sans compression intégrée, tels que C KFO. Il comprime et assure l'étanchéité de l'installation des câbles, tuyauteries, modules et plaques de maintien.

- Pour les composants et cadres du groupe CM

C Wedge kit/parts, galvanized

C Wedge 套件/部件, 镀锌 } Keildichtungskit/-teile, verzinkt } C Wedge kit/piezas, galvanizadas }
Kit Wedge C/composants, galvanisé



C Wedge kit galv



C Wedge 120 galv



C Stayplate 120 galv

CN	楔形紧块 / 隔层板	外部尺寸		重量		货号
		W (毫米)	W (英寸)	(千克)	(磅)	
DE	Keildichtung / Ankerscheibe	Außenmaße		Gewicht		Art.-Nr.
		W (mm)	W (in.)	(kg)	(lb)	
ES	Wedge / Placa de separación	Dim. externas		Peso		Nº art.
		W (mm)	W (pulgadas)	(kg)	(libra)	
FR	Wedge / Plaque de maintien	Dim. extérieures		Poids		N° d'article
		W (mm)	W (pouces)	(kg)	(lb)	
EN	Wedge / Stayplate	External dimensions		Weight		Art. No.
		W (mm)	W (in)	(kg)	(lb)	
	C Wedge kit galv*	120	4.724	0.65	1.443	AWK2001201018
	C Wedge 120 galv	120	4.724	0.40	0.882	CRW0001201018
	C Stayplate 120 galv	120	4.724	0.02	0.051	ASP2001200018

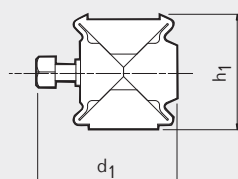
* The Wedge kit includes one Roxtec Wedge 120, five Stayplates, one lubricant and installation instructions.

压紧套件包括一个烙克赛克120压紧件, 五块隔层板, 一个滑油和安装指导。

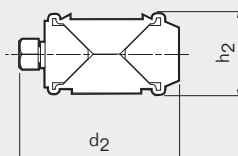
Das Keildichtungskit besteht aus einer Roxtec Keildichtung 120, fünf Ankerscheiben, einem Gleitmittelstift und einer Montageanleitung.

El Wedgekit incluye una unidad de compresión Roxtec wedge 120, cinco placas de separación (stayplates), un lubricante e instrucciones de instalación.

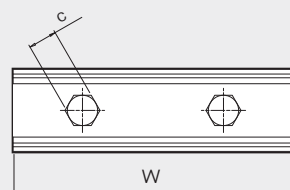
Le kit wedge comprend 1 wedge Roxtec 120, 5 plaques de maintien, 1 lubrifiant et des instructions de montage.



Compressed
压缩的 / Gespannt / Comprimido
/ Serré



Uncompressed
没有压缩的 / Entspannt / Descomprimido /
Desserré



C Wedge 120

Note: All dimensions are nominal values

注意: 所有的尺寸都是参考值

Achtung: alle angegebenen Maße sind Nominalwerte

Nota: Todas las dimensiones son valores nominales

N.B.: toutes les dimensions sont nominales

C Wedge kit/parts, acid proof stainless steel

C Wedge 套件/部件, 耐酸不锈钢 } Keildichtungskit/-teile, Edelstahl } C Wedge kit/piezas, acero inoxidable aprueba de acido } Kit Wedge C/composants, acier inoxydable



C Wedge kit AISI 316



C Wedge 120 AISI 316



C Stayplate 120 AISI 316

CN	楔形紧块 / 隔层板	外部尺寸		重量		货号
		W (毫米)	W (英寸)	(千克)	(磅)	
DE	Keildichtung / Ankerscheibe	Außenmaße		Gewicht		Art.-Nr.
ES	Wedge / Placa de separación	Dim. externas		Peso		
FR	Wedge / Plaque de maintien	Dim. extérieures		Poids		N° d'article
EN	Wedge / Stayplate	External dimensions		Weight		
		W (mm)	W (in)	(kg)	(lb)	Art. No.
	C Wedge kit AISI 316*	120	4.724	0.65	1.443	AWK2001201021
	C Wedge 120 AISI 316	120	4.724	0.40	0.882	5CRW000011340
	C Stayplate 120 AISI 316	120	4.724	0.02	0.051	ASP3001200021

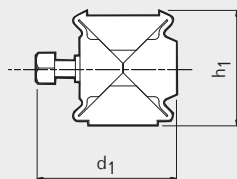
* The Wedge kit includes one Roxtec Wedge 120, five Stayplates, one lubricant and installation instructions.

压紧套件包括一个洛克赛克120压紧件, 五块隔层板, 一个滑油和安装指导。

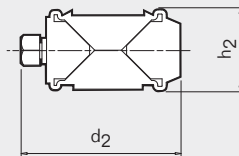
Das Keildichtungskit besteht aus einer Roxtec Keildichtung 120, fünf Ankerscheiben, einem Gleitmittelstift und einer Montageanleitung.

El Wedgekit incluye una unidad de compresión Roxtec wedge 120, cinco placas de separación (stayplates), un lubricante e instrucciones de instalación.

Le kit wedge comprend 1 wedge Roxtec 120, 5 plaques de maintien, 1 lubrifiant et des instructions de montage.

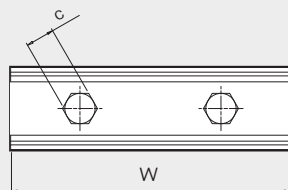


Compressed
压缩的 / Gespannt / Comprimido
/ Serré



Uncompressed
没有压缩的 / Entspannt / Descomprimido /
Desserré

Pos	(mm)	(in)
d ₁	61	2.402
d ₂	70	2.756
h ₁	48	1.890
h ₂	32	1.260
c	SW 13	SW 0.512



C Wedge 120

Note: All dimensions are nominal values
注意: 所有的尺寸都是参考值
Achtung: alle angegebenen Maße sind Nominalwerte
Nota: Todas las dimensiones son valores nominales
N.B.: toutes les dimensions sont nominales